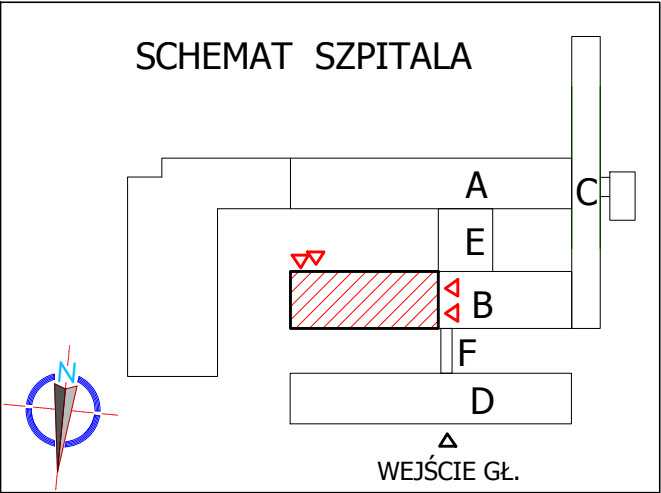
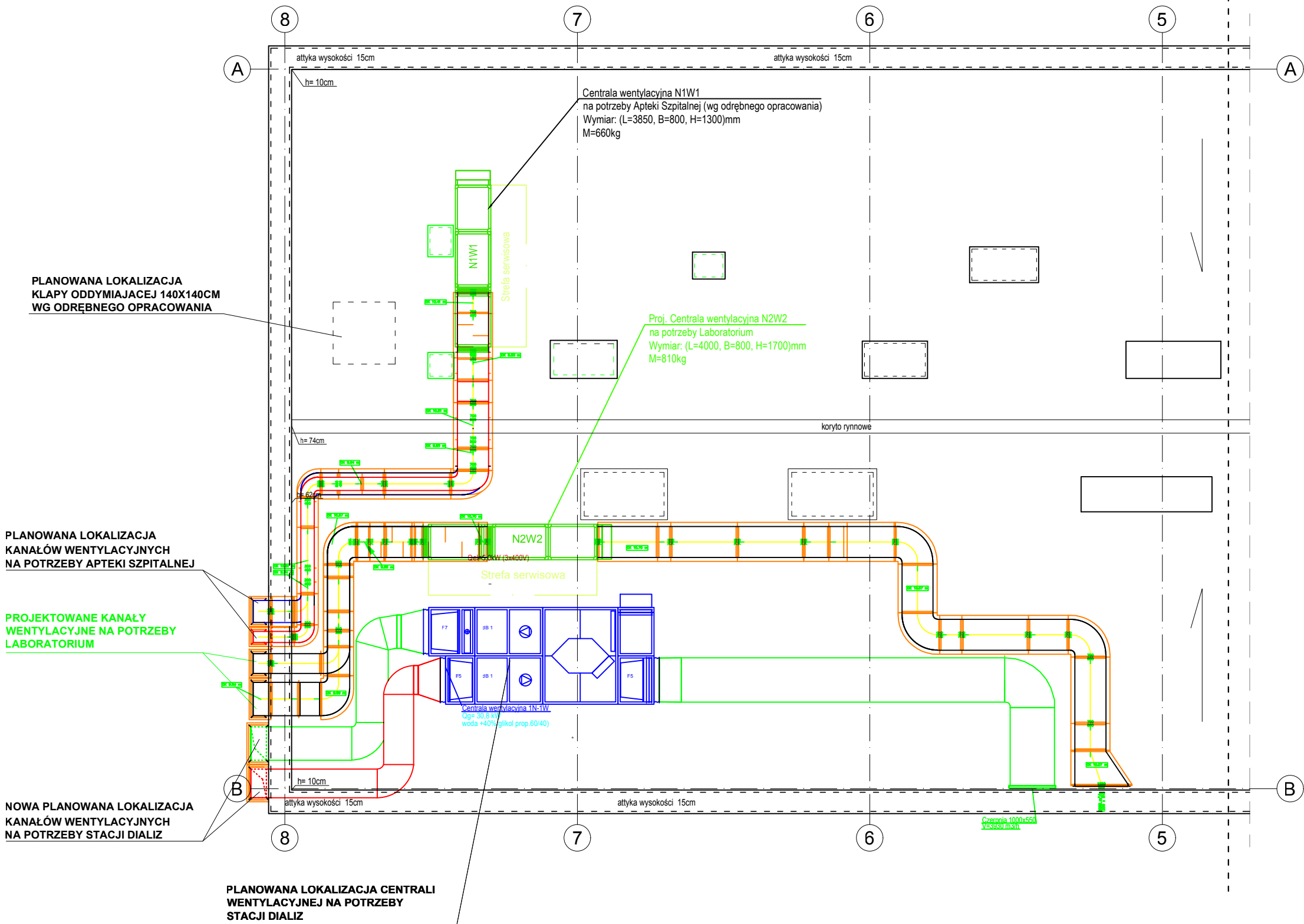


zakres proj. dla celów montażu konstrukcji wsporczej
i inst. wentylacji mechanicznej, klimatyzacji



UWAGA! Szczegółowe rozwiązania instalacji są zawarte w opracowaniach branżowych projektów :
- Przebudowa istn. Zakładu Diagnostyki Laboratoryjnej
- Przebudowa istn. Apteki Szpitalnej
- Przebudowa Pomieszczeń Stacji Dializ w SSW w Ciechanowie

| | | | | | |
|--|--|--|----------------------------------|-----------------|------------------|
| Inwestor: SPECJALISTYCZNY SZPITAL WOJEWÓDZKI W CIECHANOWIE UL. Powstańców Wielkopolskich 2 06-400 Ciechanów | | Jednostka projektowa: PROFIL STUDIO ARCHTEKTONICZNE REALIZACJA INWESTYCJI | | | |
| Temat projektu: PRZEBUDOWA ISTN. ZAKŁADU DIAGNOSTYKI LABORATORYJNEJ | | 44-100 Gliwice ul. Lipowa 14 | | | |
| Nazwa rysunku: RZUT DACHU (wycinek) | | Projektował: mgr inż. arch. Jolanta Nowak UPR. BUD 176/SWOKK/2013 | Specjalność: Architektoniczna | Podpis: | Data: 04.2019 |
| | | Sprawdził: mgr inż. arch. BARBARA KAŹMIERCZAK-PIKOŃ UPR. BUD 114/02 | Specjalność: Architektoniczna | Podpis: | |
| | | stadium PBW | nr rys. A-09 | Skala: 1:100 | Rew.: 0 |